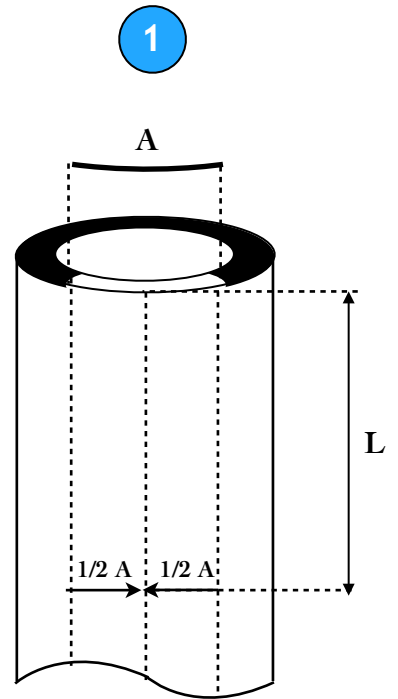


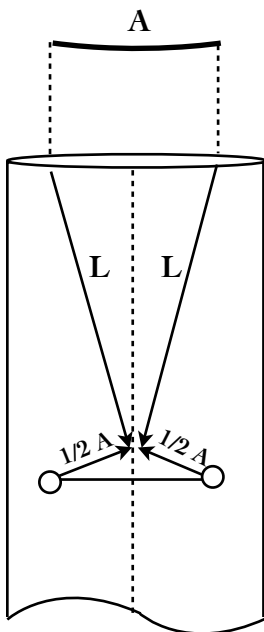
$$L = (\text{Ø ext tube n° 1} - \text{Ø ext tube n° 2}) \times 3$$

$$A = (\text{Ø ext tube n° 1} - \text{Ø ext tube n° 2}) \times 3,14$$



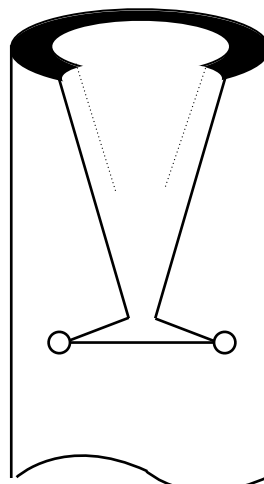
Calculer A et L en utilisant les formules ci-contre.

2



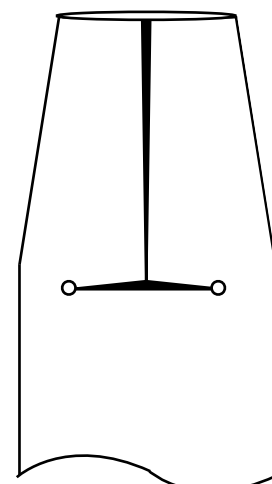
Tracer la partie à découper sur le tube et percer deux trous de 4mm de diamètre à chaque extrémité.

3



Découper

4



Forgée la rétreinte pour refermer la découpe

5



Réaliser l'assemblage par soudure