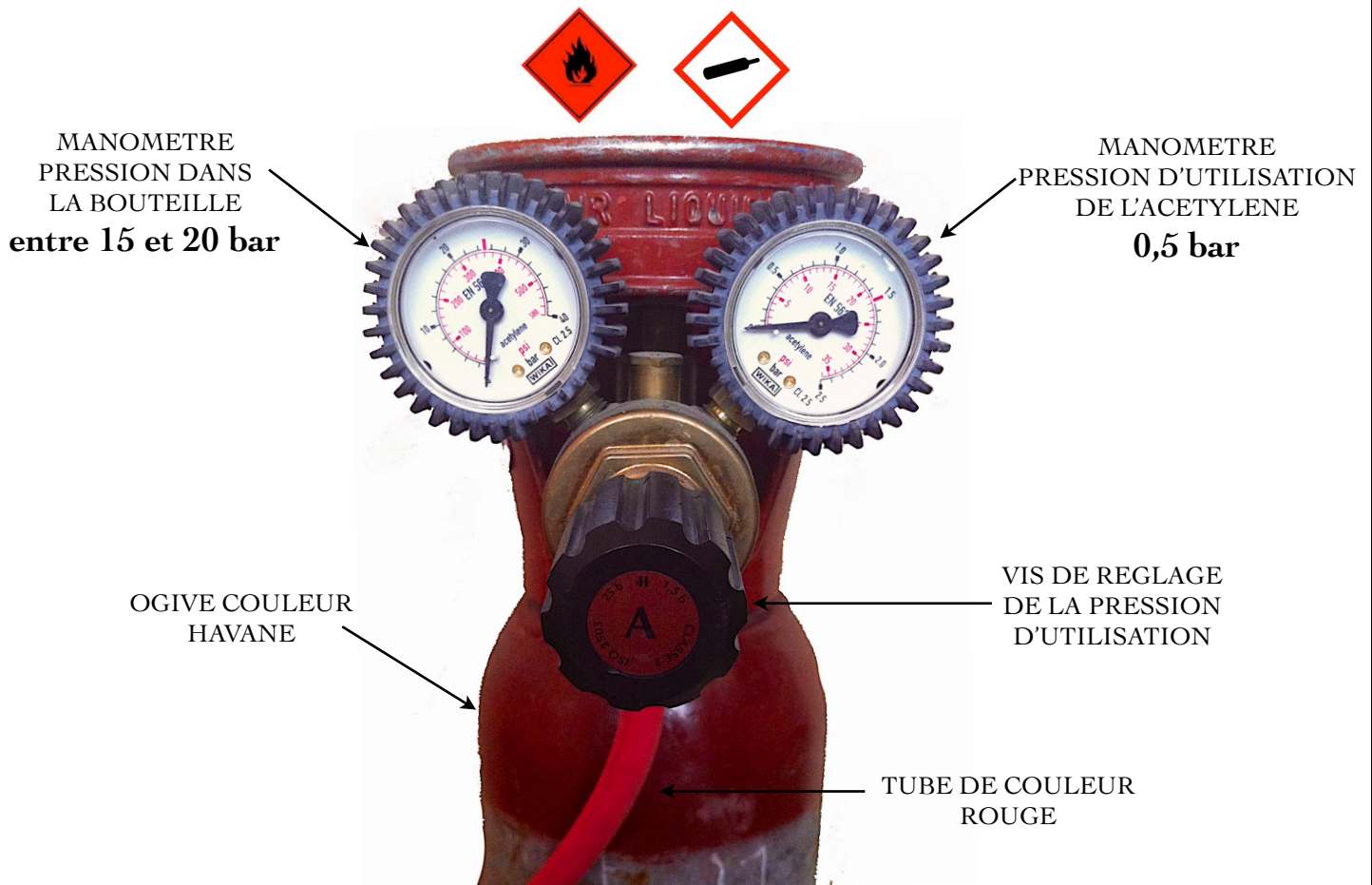


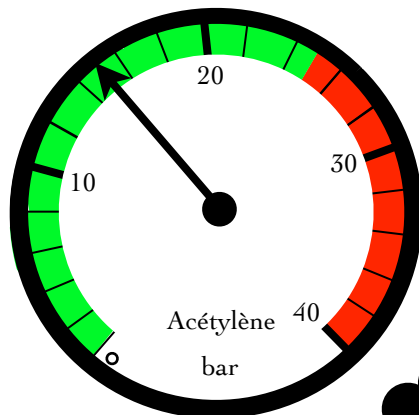
LE MANODÉTENDEUR POUR L'ACÉTYLENE

NE JAMAIS INCLINER UNE BOUTEILLE A PLUS DE 30° LORS DE L'UTILISATION OU DU TRANSPORT, AFIN D'ÉVITER L'ÉCOULEMENT DE L'ACÉTONE

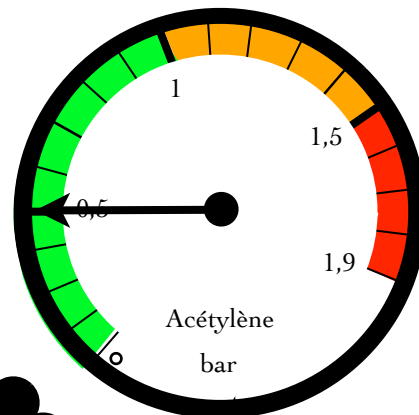
Le manodétendeur est un appareil permettant d'abaisser, de régler et de stabiliser la pression d'écoulement du gaz. Il indique la pression dans la bouteille et la pression d'utilisation que l'on peut régler.



Manomètre indiquant la pression dans la bouteille d'acétylène.
(Pression nominale d'une bouteille 15 bar)



Manomètre indiquant la pression d'utilisation de l'acétylène.
(Pression d'utilisation 0,5 bar)



- Zone d'utilisation
- Zone limite d'utilisation
- Zone de danger

