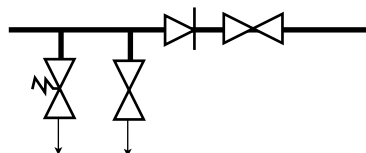
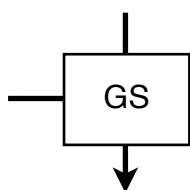


Une sécurité pour les surpressions il est **OBLIGATOIRE** pour tous les appareils de production d'eau chaude sanitaire à accumulation.

Symbole détaillé



Symbole simplifié



Ce dispositif de sécurité est constitué de **4 FONCTIONS** indispensables qui sont:

ROBINET D'ARRET
CLAPET ANTI RETOUR
UNE SOUPEPE DE SECURITE TARREE A 7 BARS
UN ROBINET DE VIDANGE

Siphon pour le groupe de sécurité

Le groupe de sécurité doit être raccordé aux eaux usées en PVC de 32 x 3.

Cette évacuation doit comporter un siphon afin de stopper les odeurs.

Un siphon spécifique, à "clipper", pour le groupe de sécurité existe, en plastique blanc.

