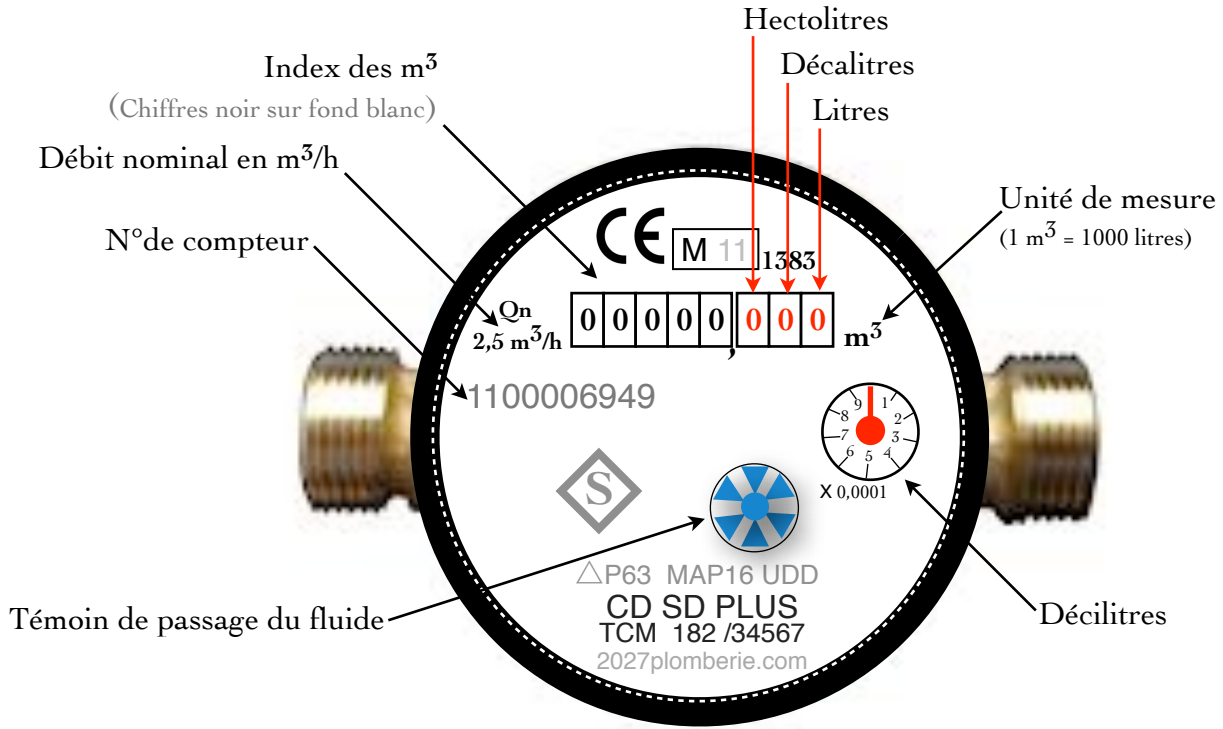
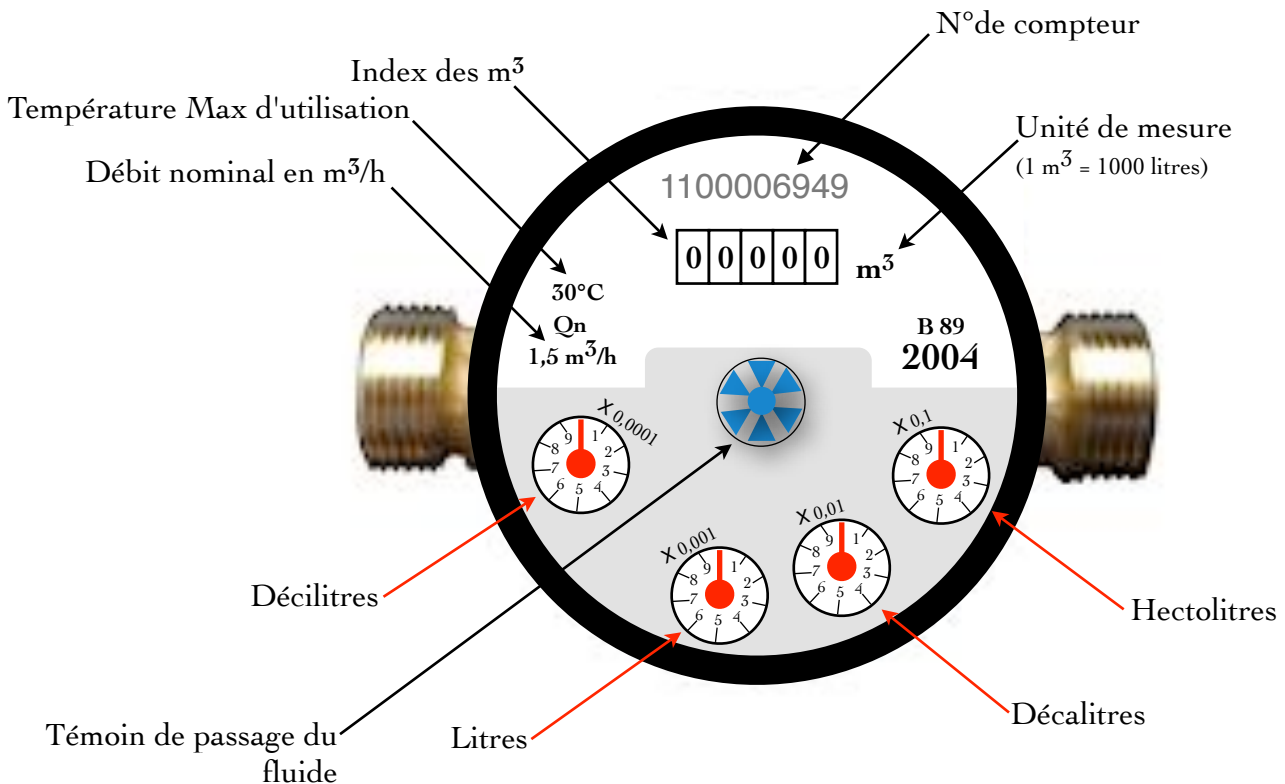


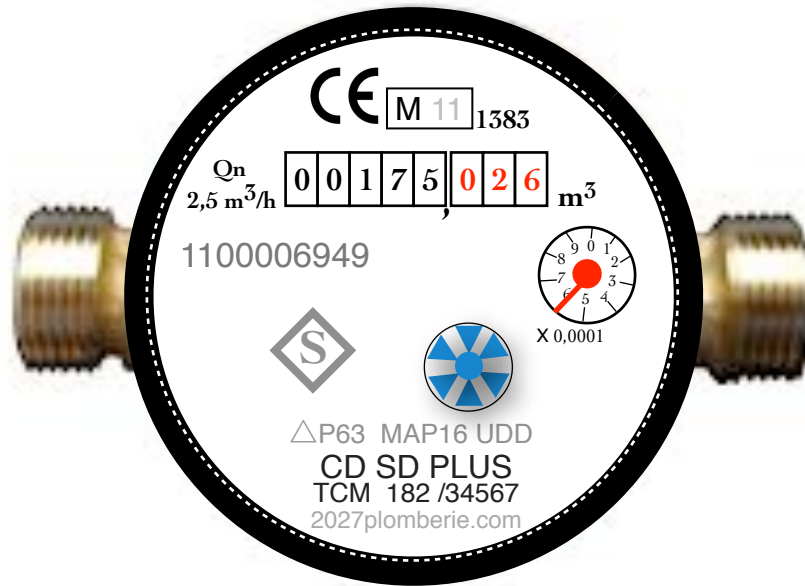
NOUVEAU TYPE DE COMPTEUR D'EAU FROIDE



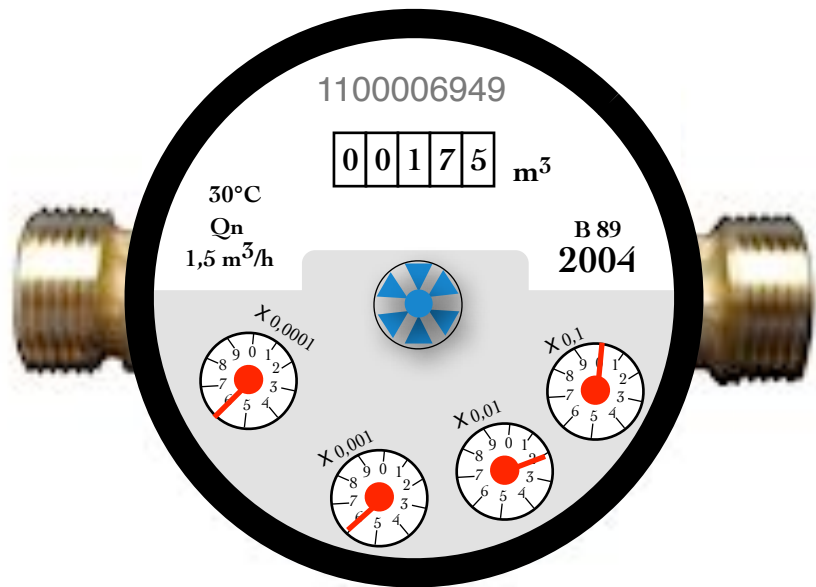
ANCIEN TYPE DE COMPTEUR D'EAU FROIDE



LECTURE D'UN COMPTEUR D'EAU FROIDE



Les deux compteurs indiquent une consommation de 175 m^3 026 litres et 6 décilitres soit $175,0266\text{ m}^3$

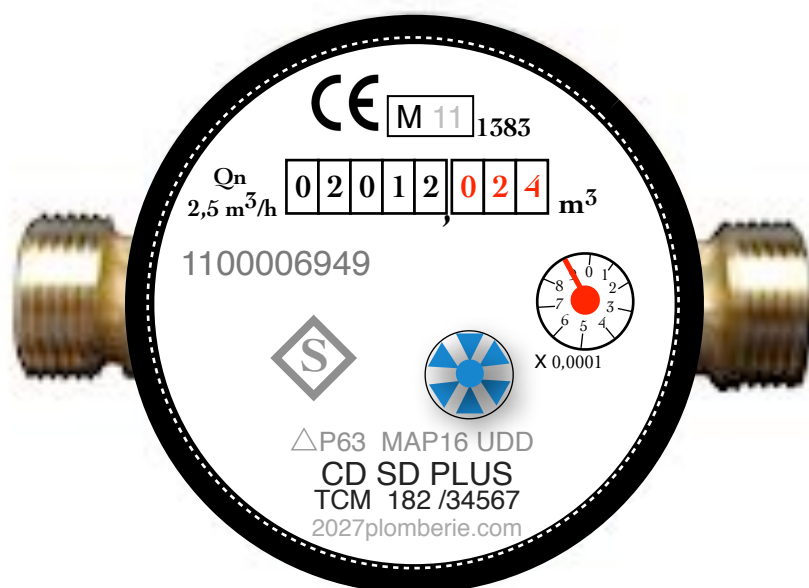


RAPPELS

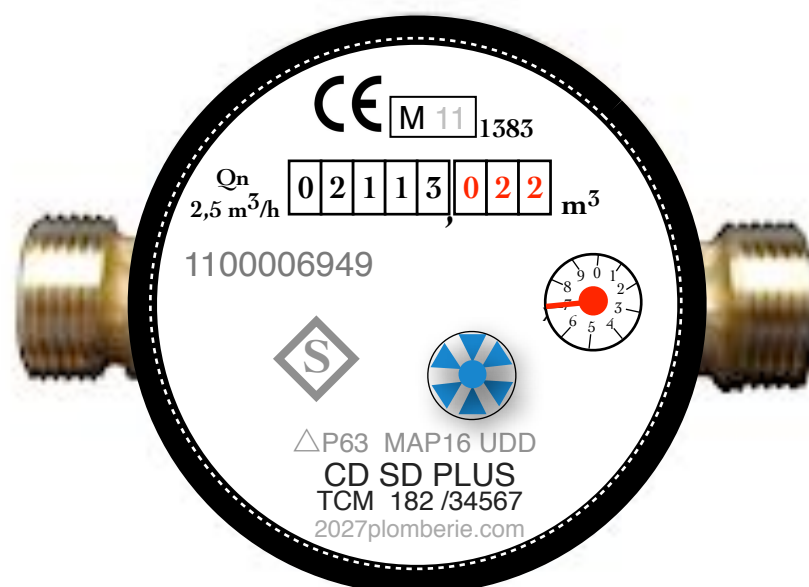
Mètre cube (m^3)	Hectolitres (hL)	Décilitres (daL)	Litres (L)	Décilitres (dL)	
1	0	0	0		$1\text{ m}^3 = 1000\text{ litres}$
0	1	0	0		$1\text{ hL} = 10\text{ daL} = 100\text{ litres} = 0,1\text{ m}^3$
0	0	1	0		$1\text{ daL} = 10\text{ litres} = 0,01\text{ m}^3$
0	0	0	1	0	$1\text{ L} = 10\text{ Décilitres} = 0,001\text{ m}^3$
0	0	0	0	1	$1\text{ dL} = 0,0001\text{ m}^3$

RELEVÉ & CALCUL D'UNE CONSOMMATION D'EAU FROIDE

Le 24 Septembre 2012 le compteur ci-contre indiquait une consommation d'eau froide de 2012 m³ 024 litres et 9 Décilitres soit 2012,0249 m³



Le 22 Juillet 2013 le compteur ci-contre indiquait une consommation d'eau froide de 2113 m³ 022 litres et 7 Décilitres soit 2113,0227 m³



Calcul de la consommation d'eau froide du 24 septembre 2012 au 22 Juillet 2013
 $2113,0227 - 2012,0249 = 100 \text{ m}^3 \text{ 997 litres } 8 \text{ décilitres soit } 100,9978 \text{ m}^3$

Le prix de 1 m³ d'eau froide varie en fonction des communes, nous prendrons pour notre exemple 3,25 € /m³ donc : $100,9978 \times 3,25 = 328,24 \text{ €}$ pour la période en question.

Nouvelle génération de compteur EF individuel, équipés d'un système de relevé automatique.



Nouvelle génération de compteur EF individuel à lecture directe.



Compteur EF principal, pour des installations de taille moyenne

Compteur EF principal, pour des installations importantes (copropriété, Industrie)

