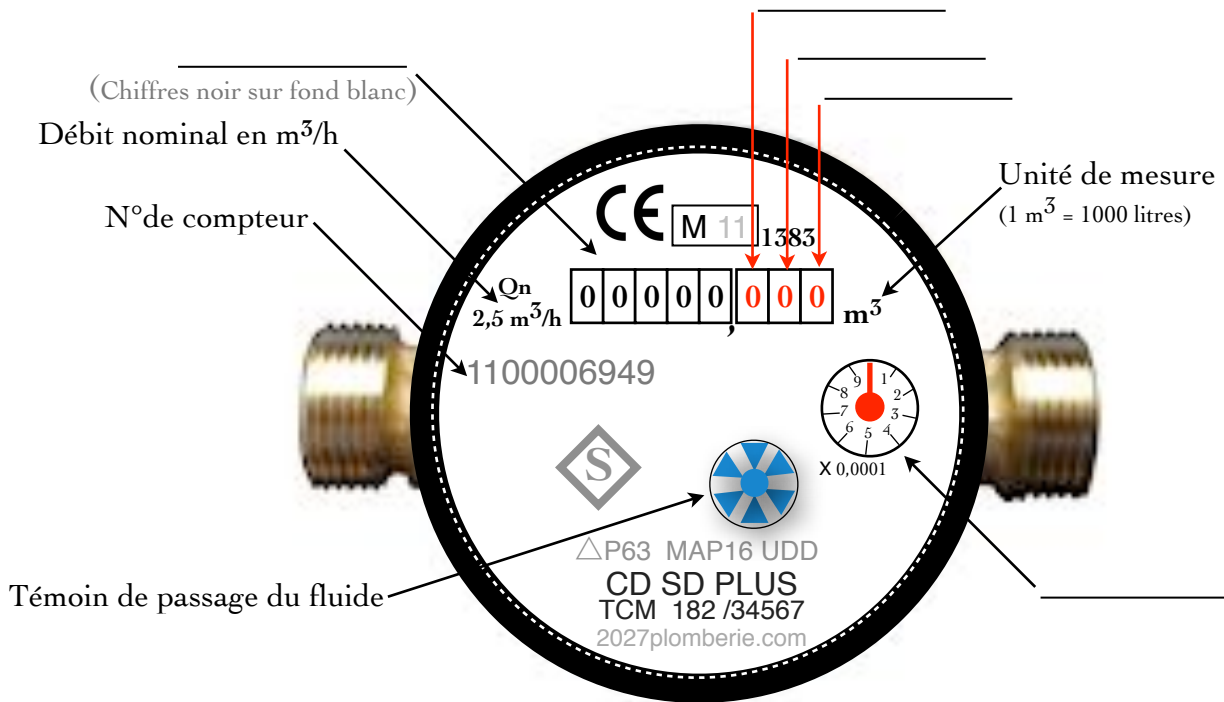
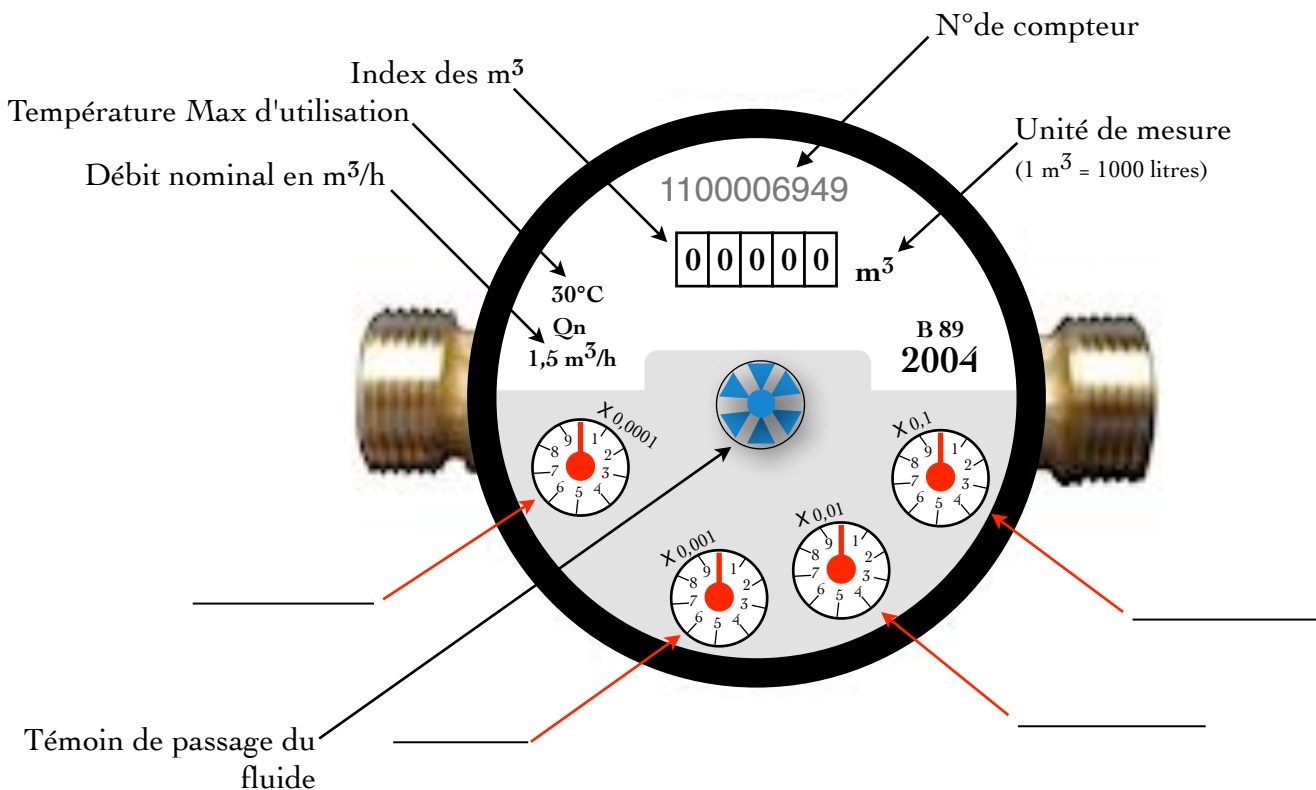


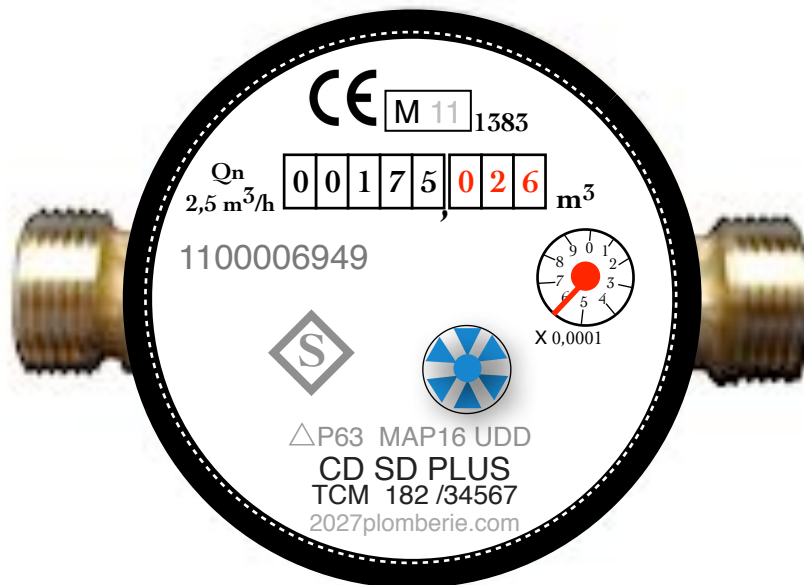
NOUVEAU TYPE DE COMPTEUR D'EAU FROIDE



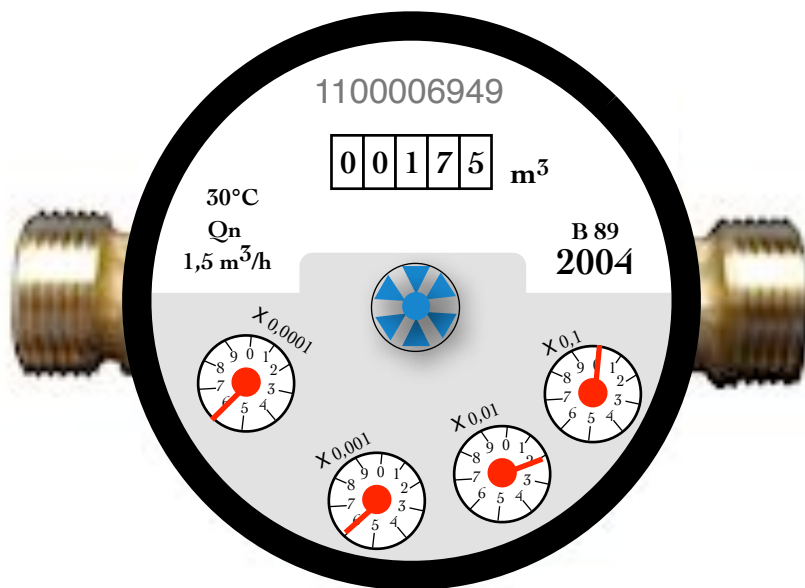
ANCIEN TYPE DE COMPTEUR D'EAU FROIDE



LECTURE D'UN COMPTEUR D'EAU FROIDE



Les deux compteurs indiquent une consommation de _____ m³ _____ litres et _____ décilitres soit _____ m³

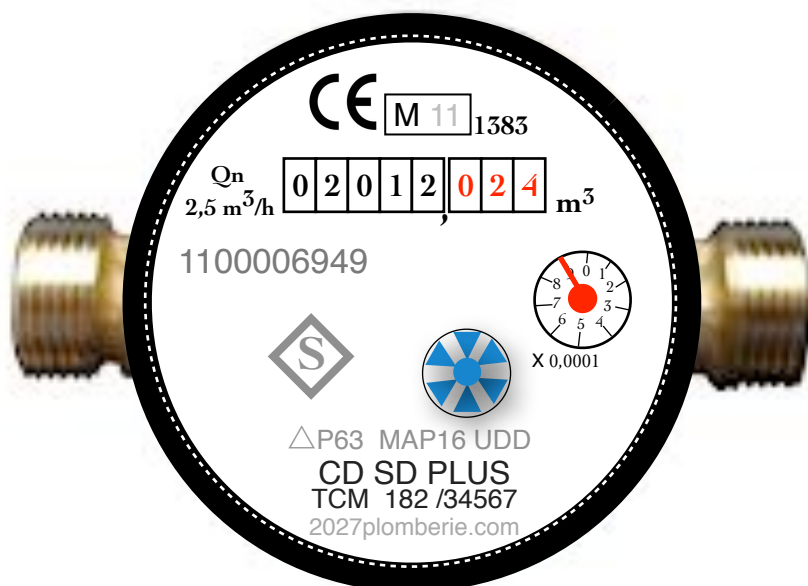


RAPPELS

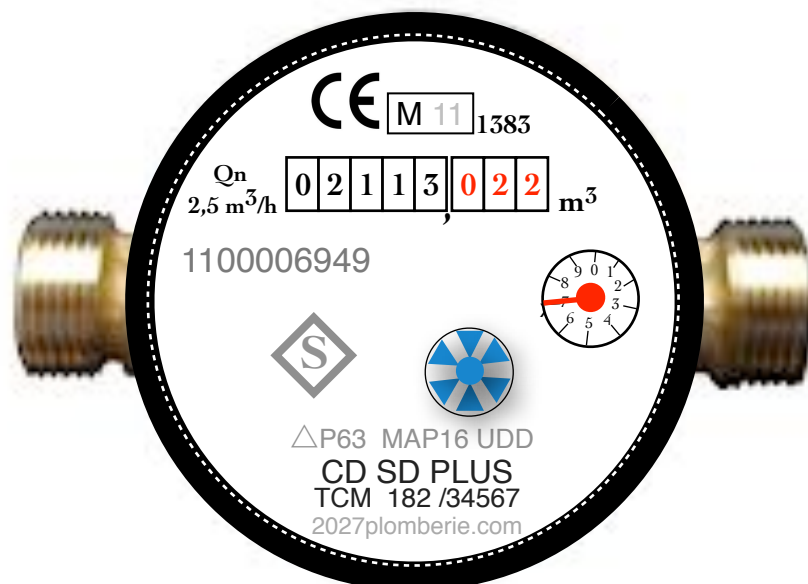
| Mètre cube (m ³) | Hectolitres (hL) | Décilitres (daL) | Litres (L) | Décilitres (dL) | |
|------------------------------|------------------|------------------|------------|-----------------|---|
| 1 | 0 | 0 | 0 | | 1 m ³ = 1000 litres |
| 0 | 1 | 0 | 0 | | 1 hL = 10 daL = 100 litres = 0,1 m ³ |
| 0 | 0 | 1 | 0 | | 1 daL = 10 litres = 0,01 m ³ |
| 0 | 0 | 0 | 1 | 0 | 1 L = 10 Décilitres = 0,001 m ³ |
| 0 | 0 | 0 | 0 | 1 | 1 dL = 0,0001 m ³ |

RELEVÉ & CALCUL D'UNE CONSOMMATION D'EAU FROIDE

Le 24 Septembre 2012 le compteur
ci-contre indiquait une consommation
d'eau froide de _____ m³ _____ litres
et __ Décilitres soit _____ m³



Le 22 Juillet 2013 le compteur
ci-contre indiquait une consommation
d'eau froide de _____ m³ _____ litres
et __ Décilitres soit _____ m³



Calcul de la consommation d'eau froide du 24 septembre 2012 au 22 Juillet 2013
_____ - _____ = _____ m³ _____ litres _____ décilitres soit _____ m³

Le prix de 1 m³ d'eau froide varie en fonction des communes, nous prendrons pour notre
exemple 3,25 € /m³ donc : _____ x 3,25 = _____ € pour la période en question.

Nouvelle génération de compteur EF individuel, équipés d'un système de relevé automatique.



Nouvelle génération de compteur EF individuel à lecture directe.



Compteur EF principal, pour des installations de taille moyenne

Compteur EF principal, pour des installations importantes (copropriété, Industrie)

